

Сплит-система

AUYG...LRLA(E) / AOYG...LETL

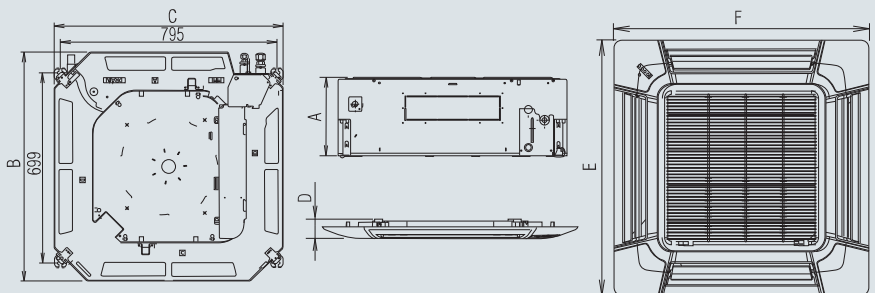
AUYG...LRLA / AOYG...LATT

Сплит-система	Блок внутренний		AUYG30LRLE	AUYG36LRLE	AUYG45LRLA	AUYG54LRLA	AUYG36LRLA	AUYG45LRLA	AUYG54LRLA
	Блок наружный		AOYG30LETL	AOYG36LETL	AOYG45LETL	AOYG54LETL	AOYG36LATT	AOYG45LATT	AOYG54LATT
Параметры электропитания		ф/В/Гц	1 / 230 / 50	1 / 230 / 50	1 / 230 / 50	1 / 230 / 50	3 / 400 / 50	3 / 400 / 50	3 / 400 / 50
Производительность	Охлаждение	кВт	8,5	10,0	12,5	13,3	10,0	12,5	14,0
	Нагрев	кВт	10,0	11,2	14,0	16,0	11,2	14,0	16,0
Потребляемая мощность	Охлаждение/нагрев	кВт	2,65 / 2,77	3,12 / 3,02	3,88 / 3,77	4,42 / 4,69	2,44 / 2,56	3,54 / 3,58	4,36 / 4,43
Коэффициент энергетической эффективности	Охлаждение	Вт/Вт	3,21-A	3,21-A	3,22-A	3,01-B	4,10-A	3,53-A	3,21-A
	Нагрев	Вт/Вт	3,61-A	3,71-A	3,71-A	3,41-B	4,38-A	3,91-A	3,61-A
Рабочий ток	Охлаждение/нагрев	A	11,6 / 12,2	13,7 / 13,3	17,0 / 16,5	19,3 / 20,5	3,7 / 3,9	5,3 / 5,3	6,5 / 6,6
Осушение		л/ч	2,5	3,5	4,5	5,0	3,0	4,5	5,0
Уровень шума (блок внутренний) Т/Н/С/В	Охлаждение	дБ(А)	32 / 36 / 38 / 40	32 / 36 / 38 / 43	36 / 40 / 42 / 46	37 / 41 / 43 / 47	33 / 36 / 39 / 44	36 / 40 / 42 / 46	37 / 41 / 43 / 47
Уровень шума (блок наружный)	Охлаждение	дБ(А)	53	54	55	55	51	54	55
Производительность вентилятора (выс. скорость)	Блок внутр./наруж.	м³/ч	1600 / 3600	1800 / 3800	1900 / 6750	2000 / 6750	1800 / 6200	1900 / 6750	2000 / 6900
Габаритные размеры (В×Ш×Г)	Блок внутренний	мм	288×840×840	288×840×840	288×840×840	288×840×840	288×840×840	288×840×840	288×840×840
	Упаковка	мм	360×960×985	360×960×985	360×960×985	360×960×985	360×960×985	360×960×985	360×960×985
	Блок наружный	мм	830×900×330	830×900×330	1290×900×330	1290×900×330	1290×900×330	1290×900×330	1290×900×330
	Упаковка	мм	970×1050×445	970×1050×445	1430×1050×445	1430×1050×445	1430×1050×445	1430×1050×445	1430×1050×445
	Декор. панель	мм	50×950×950	50×950×950	50×950×950	50×950×950	50×950×950	50×950×950	50×950×950
	Упаковка	мм	115×1120×1000	115×1120×1000	115×1120×1000	115×1120×1000	115×1120×1000	115×1120×1000	115×1120×1000
Вес	Блок внутренний	кг	26	26	26	26	26	26	26
	Блок наружный	кг	61	61	86	86	104	104	104
	Декор. панель	кг	5,5	5,5	5,5	5,5	5,5	5,5	5,5
Диаметр соединительных труб (жидкость/газ)		мм	9,52 / 15,88	9,52 / 15,88	9,52 / 15,88	9,52 / 15,88	9,52 / 15,88	9,52 / 15,88	9,52 / 15,88
Диаметр линии отвода конденсата (внутренний/наружный)		мм	25 / 32	25 / 32	25 / 32	25 / 32	25 / 32	25 / 32	25 / 32
Максимальная длина магистрали (без дополнительной заправки)		м	50 (20)	50 (20)	50 (20)	50 (20)	75 (30)	75 (30)	75 (30)
Максимальный перепад высот		м	30	30	30	30	30	30	30
Диапазон рабочих температур	Охлаждение	°C	-15...+46	-15...+46	-15...+46	-15...+46	-15...+46	-15...+46	-15...+46
	Нагрев	°C	-15...+24	-15...+24	-15...+24	-15...+24	-15...+24	-15...+24	-15...+24
Тип хладагента			R410A	R410A	R410A	R410A	R410A	R410A	R410A
Кабель подключения	Межблочный	мм²	4×1,5	4×1,5	4×1,5	4×1,5	4×1,5	4×1,5	4×1,5
	Питающий	мм²	3×4,0	3×4,0	3×6,0	3×6,0	5×2,5	5×2,5	5×2,5
Автомат токовой защиты		A	25	25	32	32	16	16	16

## Габаритные размеры

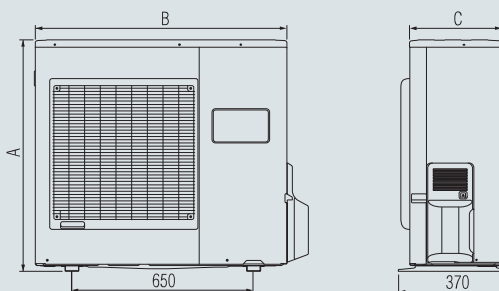
### Блоки внутренние

Модель	A	B	C
AUYG30LRLE, AUYG36LRLE, AUYG45LRLA, AUYG54LRLA, AUYG36LRLA, AUYG45LRLA, AUYG54LRLA	288	840	840
	D	E	F
Декоративная панель	50	950	950



### Блоки наружные

Модель	A	B	C
AOYG30LETL, AOYG36LETL	830	900	330
AOYG45LETL, AOYG54LETL, AOYG36LATT, AOYG45LATT, AOYG54LATT	1290	900	330



Размеры: мм

## Пульт проводной UTY-RNNYM

(входит в стандартную комплектацию)

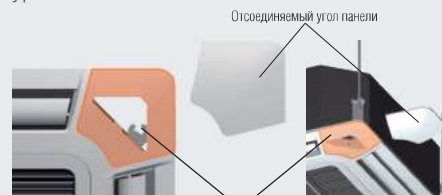


### Функции

- Недельный таймер
- Регулирование положения жалюзи
- Выбор режима работы

## Регулирование положения блока

Чтобы отрегулировать внутренний блок по высоте после монтажа необходимо снять отсоединяемый угол панели и выставить блок по уровню.



Подвес блока можно быстро отрегулировать, отсоединив угол панели

## Аксессуары



Пульт управления проводной  
**UTY-RNNYM**



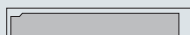
Пульт управления проводной  
**UTY-RVNYM**



Пульт управления проводной упрощенный  
**UTY-RSNYM**



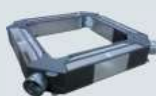
Пульт управления инфракрасный + приемник сигнала  
**UTY-LRHYA2**



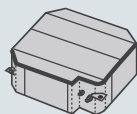
Заглушка воздуховыпускного отверстия  
**UTR-YDZC**



Конвертер сетевой для подключения к сети VRF  
**UTY-VGGXZ1**



Секция подачи воздуха  
**UTZ-VXGA**



Изоляция для работы в условиях повышенной влажности  
**UTZ-KXGA**



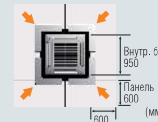
Кабель соединительный для подключения внешнего управления  
**UTY-XWZX**



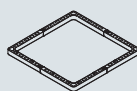
Кабель соединительный для управления дополнительными устройствами  
**UTD-ECS5A**



Кабель соединительный для подключения внешнего управления для AOYG36-54LAT  
**UTY-XWZXZ2**



Панель широкая декоративная  
**UTY-AGYA-W**



Прокладка декоративная между панелью и потолком  
**UTY-BGYA-W**



Низкотемпературный модуль WinterCool  
-30 °C/-43 °C

Подробнее см. на стр. 176.

## Схема электрических соединений

Автомат токовой защиты

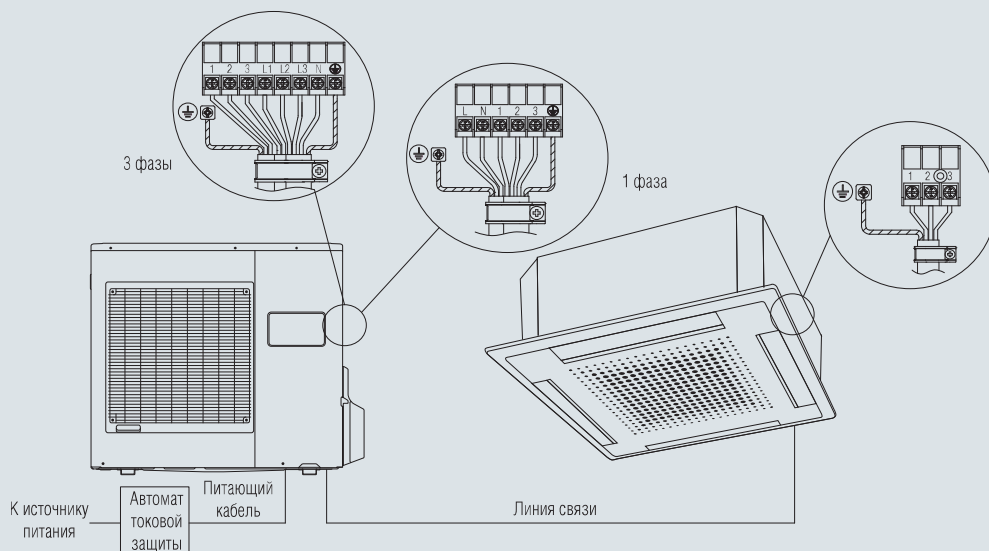
AOYG30LRLE, AOYG36LRLE (1 фаза)	25 A
AOYG45LRLE, AOYG54LRLE (1 фаза)	32 A
AOYG36LRLE, AOYG45LRLE, AOYG54LRLE (3 фазы)	16 A

Питающий кабель

AOYG30LRLE, AOYG36LRLE (1 фаза)	3×4,0
AOYG45LRLE, AOYG54LRLE (1 фаза)	3×6,0
AOYG36LRLE, AOYG45LRLE, AOYG54LRLE (3 фазы)	5×2,5

Линия связи

AOYG30LRLE, AOYG36LRLE, AOYG45LRLE, AOYG54LRLE, AOYG36LRLE, AOYG45LRLE, AOYG54LRLE	4×1,5
--	-------



К источнику питания

Автомат токовой защиты

Питающий кабель

Линия связи